



melrand An Mil



Témoignage de la vie des paysans bretons aux environs de l'an mil, ce village médiéval situé dans la vallée du Blavet fut déserté par ses habitants quelques siècles après sa création. Des vestiges bien conservés sont parfaitement lisibles. Ce site a fait l'objet d'importants travaux de recherches scientifiques.

Aujourd'hui, des reconstitutions soignées et de nombreuses activités permettent de redonner vie au village. Site unique, Melrand An Mil est à découvrir absolument.

Accueil

Spacieux, le bâtiment d'accueil vous invite à découvrir des thèmes de la vie quotidienne des paysans à travers des expositions, des ouvrages mis en vente et des guides. Sur le parcours, des panneaux bien conçus vous accompagneront tout au long de votre visite.

Le jardin

Un jardin accueille une centaine de plantes du Moyen Âge, dont vous découvrirez les vertus thérapeutiques, alimentaires et condimentaires, la variété des couleurs, des odeurs et des saveurs.

Reconstitutions

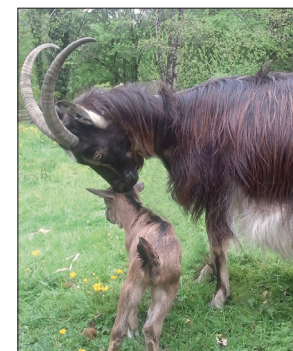


Grâce aux traces laissées par nos ancêtres, vous découvrirez les lieux de vie des paysans, architecture inattendue de terre, bois et pierre. Pour les groupes, et sur réservation toute l'année, des animateurs vous accueillent et vous proposent de participer à des ateliers portant sur la vie quotidienne des paysans et l'archéologie.

Vestiges

Vous traverserez le Village par sa place centrale et l'une de ses rues et découvrirez ainsi des vestiges exceptionnellement bien conservés.

Les animaux



Des animaux, de races rustiques en voie de disparition, paissent paisiblement dans des enclos et participent à la vie du Village.



- 1 Parking
- 2 Accueil
- 3 Jardin
- 4 Vestiges
- 5 Reconstitutions
- 6 Animaux

